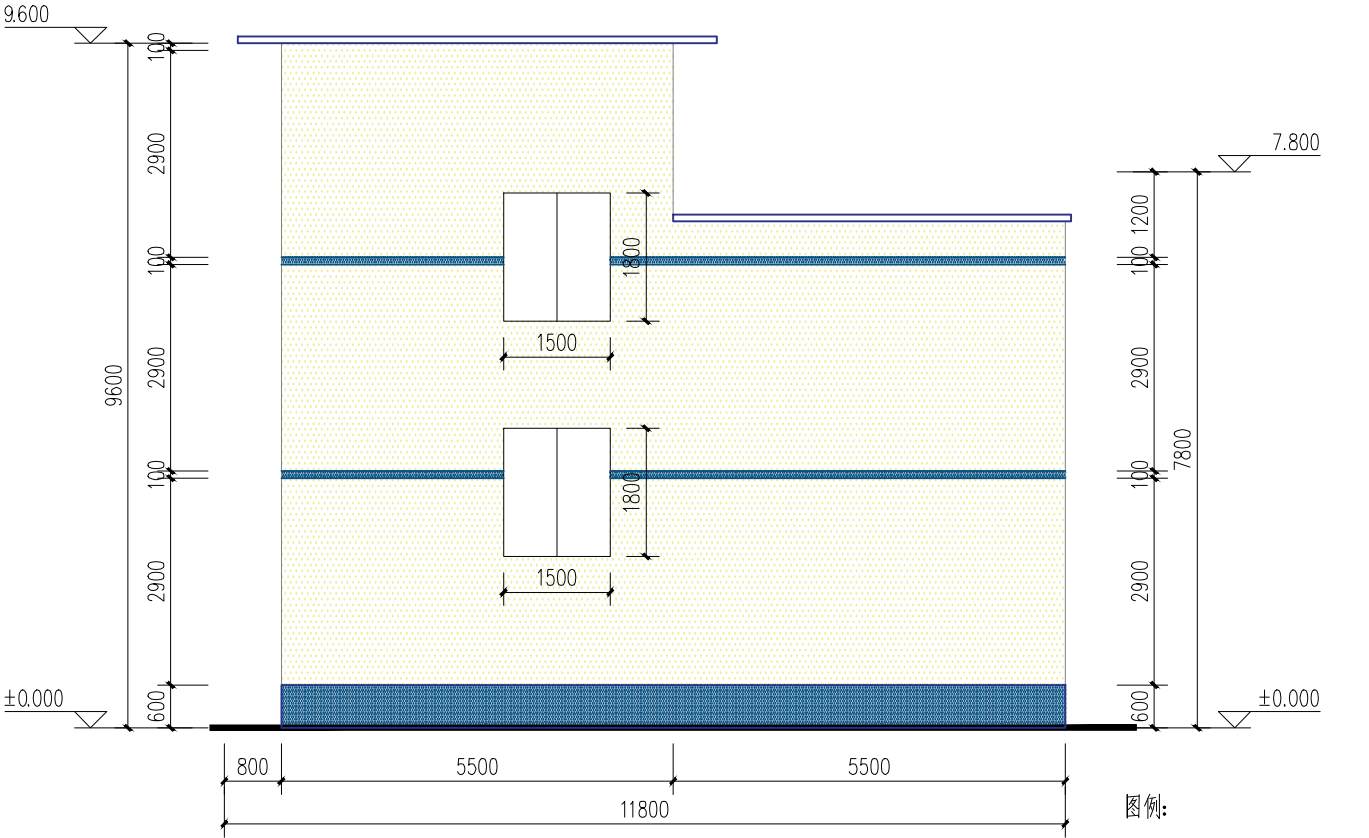
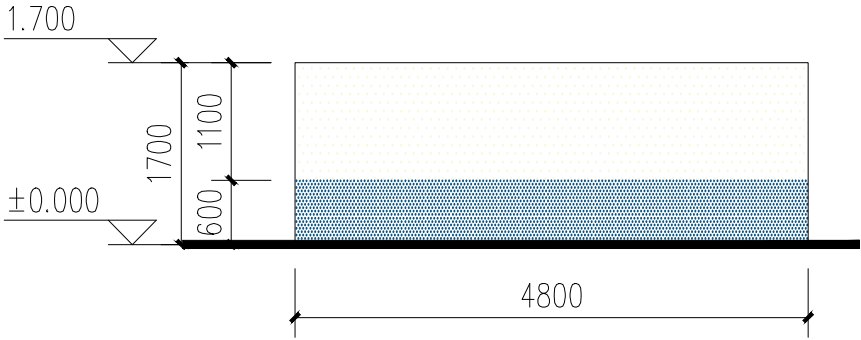


建筑设计说明二



民房风貌管控立面图（参照图）1:75



围墙风貌管控立面图（外墙4）1:75

注：

1. 本项目为墙面喷白，统一立面风貌，不涉及原建筑防水层和结构层，防水层由户主自理

项 目	构 造 做 法
外墙1 泥砖基底 红砖裸露基底	1、刷米黄色外墙漆二遍
	2、刷底漆一遍
	3、耐水型腻子二遍
	4、天棚、墙、柱面粘贴PVC阴阳角护角条
	5、抗碱底漆一遍
	6、10mm厚1:3水泥防水砂浆
	7、挂铁丝网
	8、搭拆脚手架(竹/门式)
项 目	曲源新村专用外立面构造做法
外墙2 真石漆墙面 (红砖墙面)	1、喷涂外墙真石漆两遍
	2、喷涂外墙抗碱底漆一遍
	3、刮涂抗裂腻子一遍
	4、15+5厚1:1:6水泥石灰膏砂浆抹灰
	5、搭拆脚手架(竹/门式)
外墙3 真石漆墙面 (瓷砖墙面)	1、喷涂外墙真石漆两遍
	2、喷涂外墙抗碱底漆一遍
	3、刮涂抗裂腻子一遍
	4、15+5厚1:1:6水泥石灰膏砂浆抹灰
	5、2mm厚聚合物水泥(JS)防水涂料
	6、搭拆脚手架(竹/门式)



广东智铭设计有限公司  
Guangdong Zhiming Design Co.,Ltd.

建设单位

滨江区犁市镇人民政府

工程名称

环丹霞农村人居环境综合建设项目二期-犁市

图名：

建筑设计说明二

审 定

曾禄

曾禄

专业负责人

聂红

聂红

设计号

ZM-HT202519-SJ012

图 号

BJS.SM-02

审 核

聂红

聂红

校 核

常志观

常志观

设计阶段

施工图

比 例

详图例

项目负责人

聂红

聂红

设 计

廖芳

廖芳

专 业

建 筑

日 期

2025.07

版本

1.0